

# Enercon E-58 1000 KW

## Standort Hutoi

**Betreiber** Windkraft EW GmbH & Co. KG Hutoi  
**In Betrieb seit** April 2000  
**Investition** 2,25 Mio. € für beide Anlagen  
**beteiligte Bürger mit gesamt** 30  
 555.000 € Eigenkapital

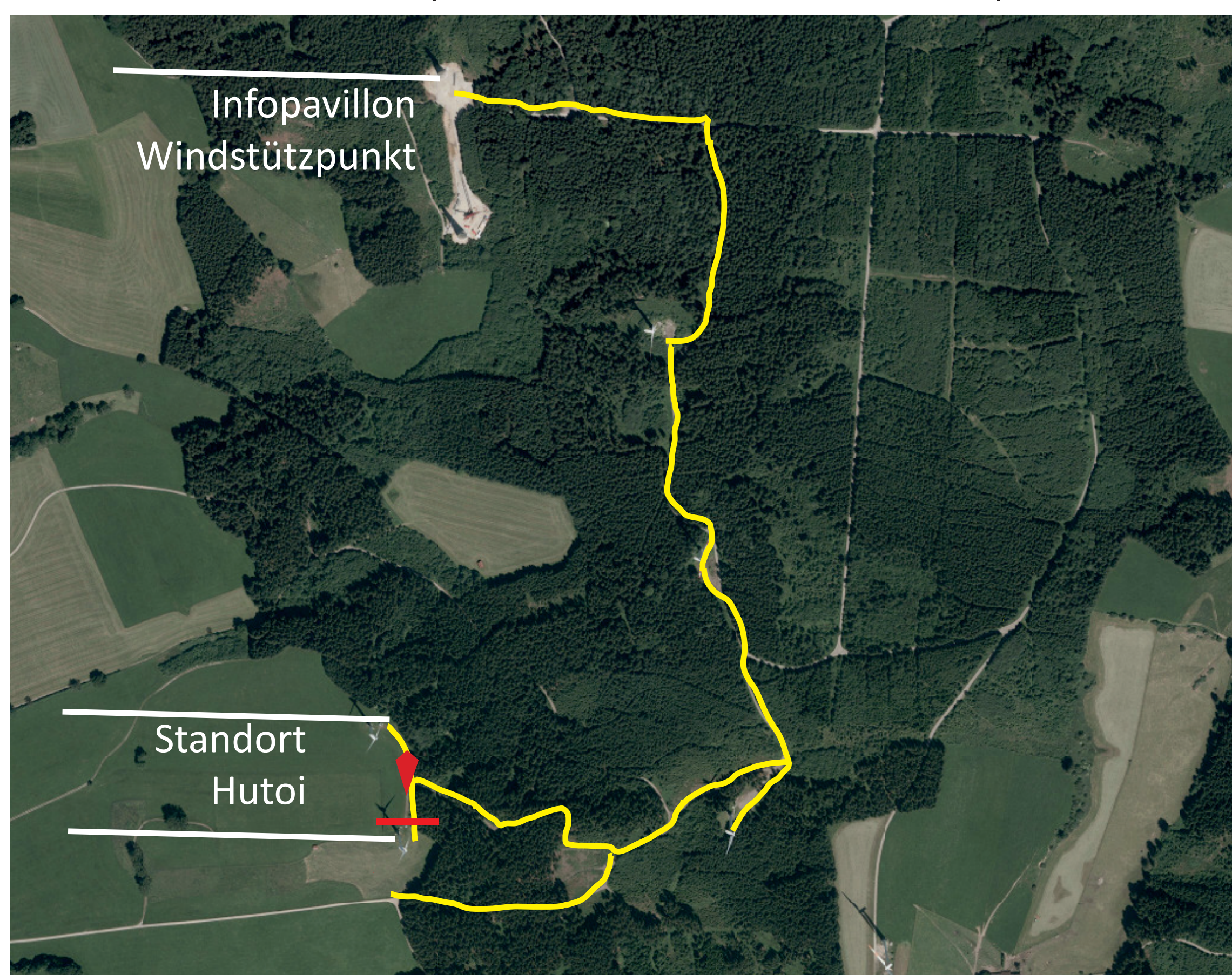
### 1 Anlage E-58 1000 KW

**vermeidet pro Jahr** ca. 1.500.000 kg **CO<sub>2</sub>-Emissionen**

= **Ausstoß durch PKWs** (130 g/km)   
 bei insgesamt 11,5 Mio. gefahrenen Kilometern

**erzeugt pro Jahr**

ca. 1.550.000 kWh **Strom**   
 = **Verbrauch von 387,5 3-Personen-Haushalten**  
 (durchschnittlich 4000 kWh/Jahr)



### DATEN FAKTEN E-58 GETRIEBELOS

HERSTELLER ENERCON AURICH DEUTSCHLAND

#### Anlage

Nennleistung: 1.000 kW  
 Rotordurchmesser: 58,0 m  
 Nabenhöhe: **70,5 m**  
**Gesamthöhe 99,5 m**

Turm: Stahlrohr

#### Antriebsstrang mit Generator / Getriebeles

Einschaltgeschwindigkeit 2,5 m/s  
 Abschaltgeschwindigkeit 30,0 m/s = Windstärke 11 orkanartiger Sturm

3 Rotorblättern aus hochwertigem GFK / Epoxy gefertigt sind.  
 Gewicht Gondel 61,0 to  
 Gewicht Rotor 22.1 to  
 Gewicht Turm 111,0 to

Die E-58 wurde nur bis 2006 gebaut. Erwartete Lebensdauer 30 - 40 Jahre

### Entwicklung der Bürger-Windkraft in Wildpoldsried / Kraftisried / Unterthingau

Baujahr	Typ	Gesamthöhe	Erzeugung / Jahr Durchschnitt je Anlage	Strom für Haushalte	Beteiligte Bürger	Anzahl Anlagen
2000	Enercon E-58	99,5 m	1.550.000 kWh	387,5	30	2
2001	Südwind S77	128,5 m	2.500.000 kWh	625,0	93	2
2002	Südwind S77	128,5 m	2.500.000 kWh	625,0	59	1
2007	Enercon E-82	139,0 m	3.600.000 kWh	900,0	57	1
2007	Enercon E-82	149,3 m	4.000.000 kWh	1000,0	60	1
2012	Enercon E-82	179,4 m	4.700.000 kWh	1175,0	99	2
2015	Enercon E-115	206,8 m	6.800.000 kWh	1700,0	220	2



Die beiden Anlagen „Hutoi“ waren die ersten Bürgerwindkraftanlagen in Wildpoldsried.

WEITERE INFORMATIONEN FINDEN SIE BEIM

**INFOPAVILLON**



[www.windstuetzpunkt.de](http://www.windstuetzpunkt.de)



gefördert durch  
 Bayerisches Staatsministerium für  
 Umwelt und Gesundheit

