



Anlage zur Bekanntmachung Auswahlverfahren Gemeinde Wildpoldsried vom 9. Mai 2018

Karten mit Detaildarstellungen

Im Folgenden werden die der Ausschreibung zugrunde gelegten Karten mit Detaildarstellungen dargestellt. Karte 1 zeigt die Gesamtübersicht.

Für alle Erschließungsgebiete gültig:

Übertragungsraten von mindestens 100 Mbit/s im Download für alle möglichen Endkunden sowie Upload-Geschwindigkeiten, die viel höher sind als bei Netzen der Breitbandgrundversorgung (mindestens 10 Mbit/s).

Im Falle eines FTTB/H-Ausbaus sind bei allen bereits vorhandenen Nutzgebäuden die Anschlüsse einschließlich der Netzabschlüsse in den Gebäuden anzubieten. Für unbebaute und bereits parzellierte Grundstücke sind Mikrorohre bis an die Grundstücksgrenze zu verlegen und fachgerecht abzuschließen. Die Verlegung muss nach einschlägigen DIN-Normen erfolgen.

Vorhandene Infrastruktur:

In der Gemeinde Wildpoldsried wurden und werden Leerrohre für Glasfaserkabel verlegt. Diese Leerrohre sind für die Versorgung der zu erschließenden Hausadressen zu nutzen.

Über die Nutzung beziehungsweise Ablöse der Leerrohre ist die Gemeinde zu kontaktieren.

Eine Karte der Leerrohre liegt als Anlage bei.

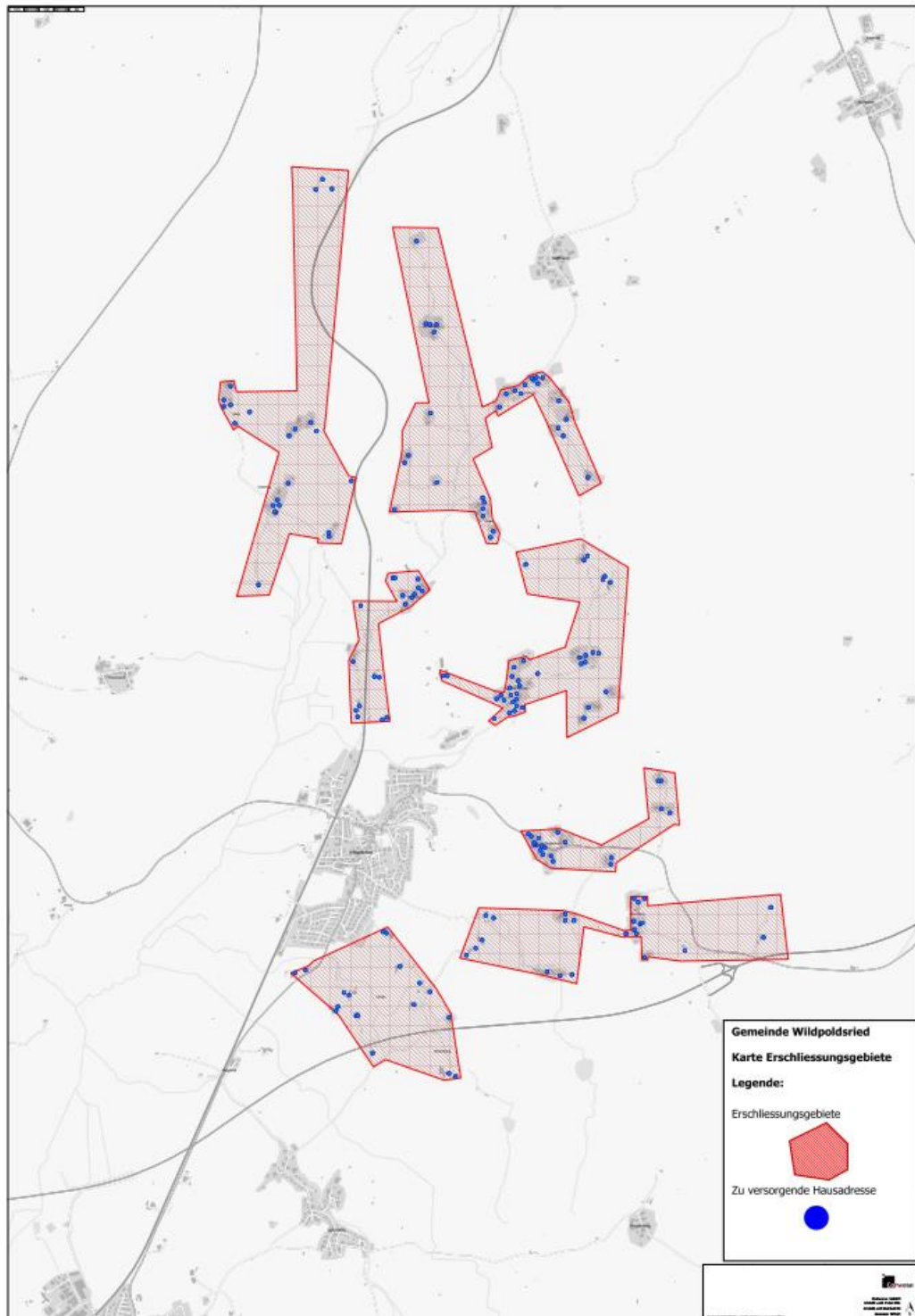
Kartenübersichten

Sämtliche Karten sind den Anlagen beigelegt. Die Karten für die einzelnen Lose sind in detaillierter Darstellung mit eingezeichneten Hausadressen verfügbar.

Karte 1: Vorläufige Erschließungsgebiete in Wildpoldsried Gesamtübersicht	2
Karte 2: Wildpoldsried Detailkarte.....	3
Karte 3: Trassen der Leerrohre	4



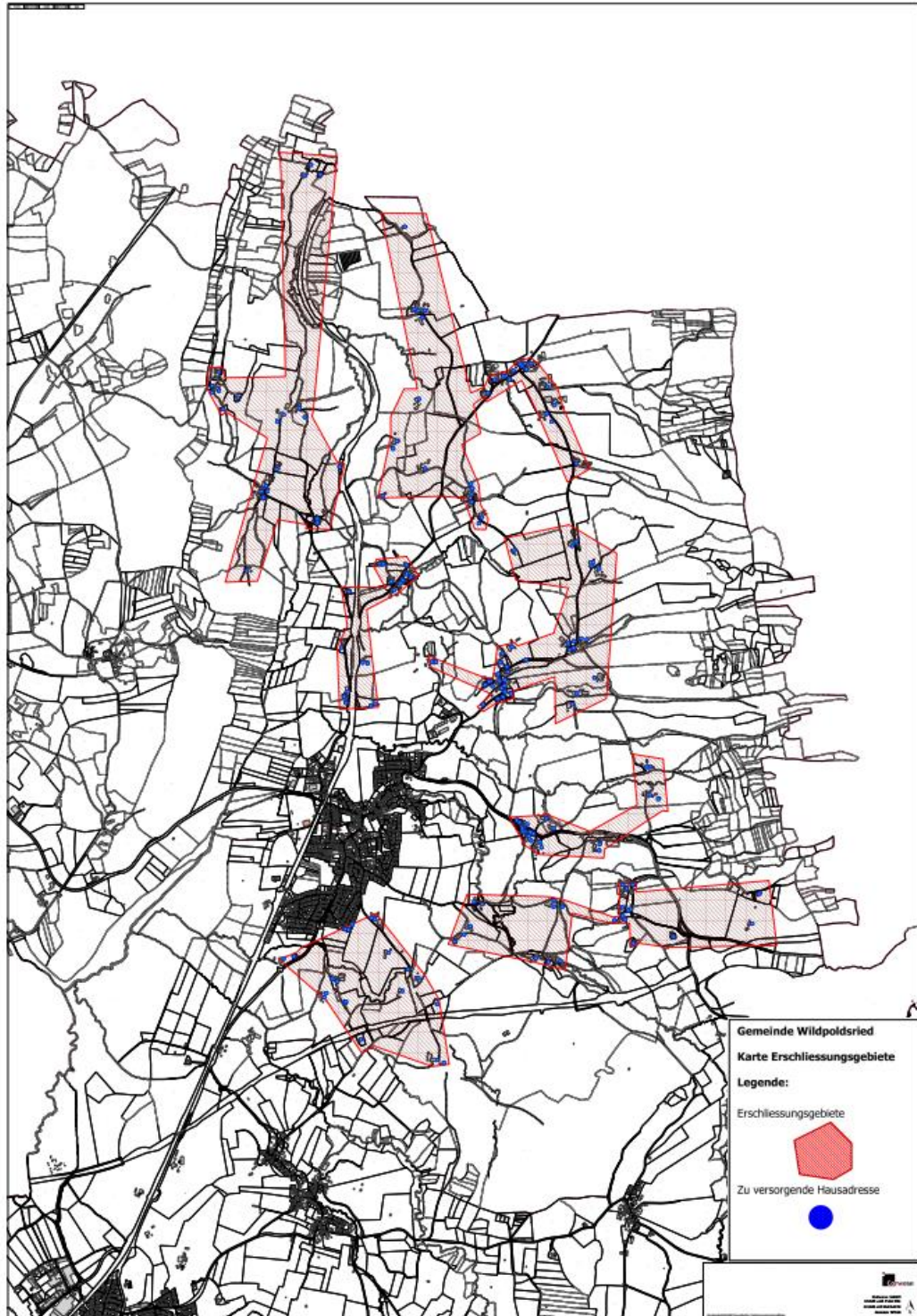
Erschließungsgebiete Wildpoldsried



Karte 1: Vorläufige Erschließungsgebiete in Wildpoldsried Gesamtübersicht



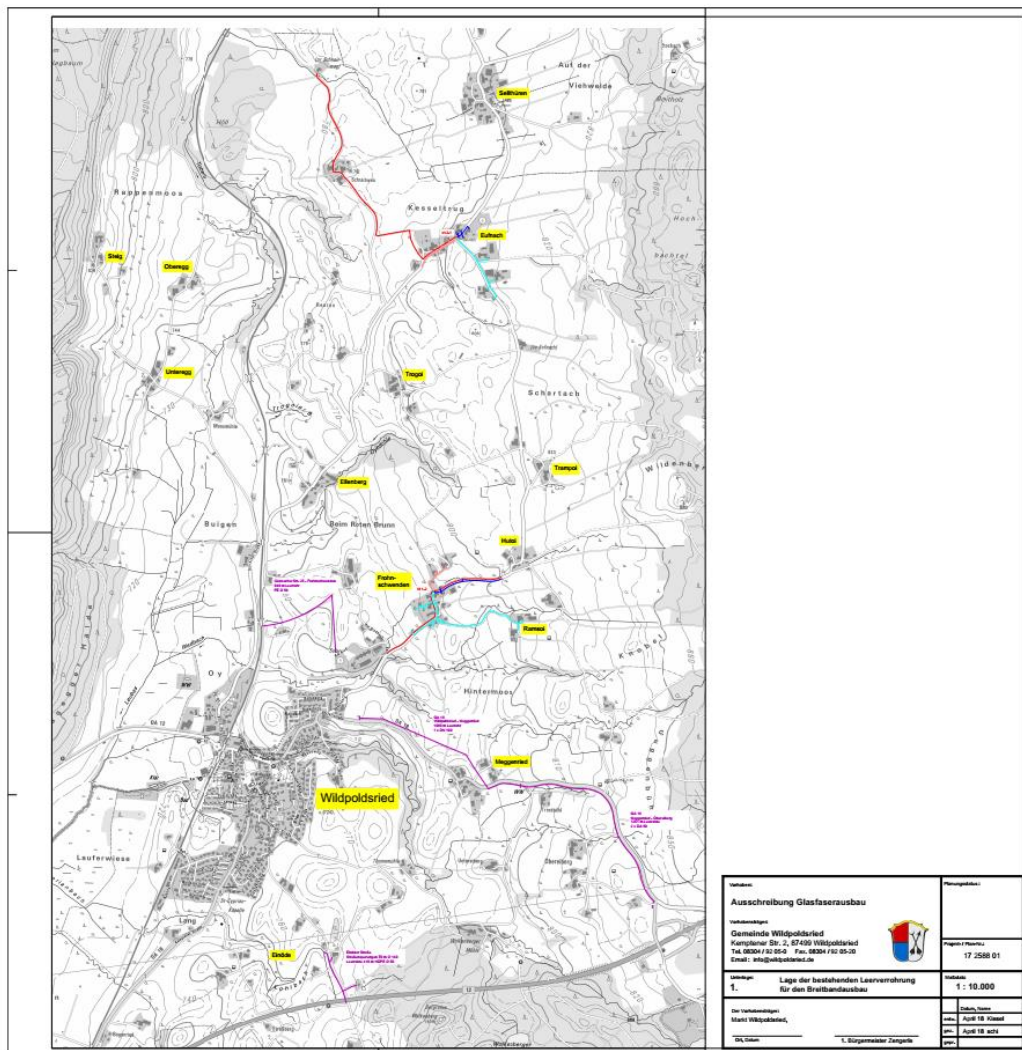
Erschließungsgebiete Wildpoldsried



Karte 2: Wildpoldsried Detailkarte



Leerrohre Wildpoldsried



Karte 3: Trassen der Leerrohre